

S416: il «pezzo grosso» di Valtra



La **nuova serie S**, giunta alla 6^a generazione, racchiude l'essenza della tecnologia, della potenza e del design del costruttore finlandese. Al suo interno troviamo **sei modelli con potenze da 280 a 420 CV**, tutti motorizzati Agco Power a **sei cilindri da 8,4 L e trasmissione a variazione continua**. Il modello più piccolo della serie (S286 da 280 CV) si sovrappone a quello più potente della serie Q (305 CV) al fine di creare una continuità nella gamma di alta potenza del costruttore finlandese.

Trattori progettati per gli operatori più esigenti che, oltre a prestazioni e comfort fuori dal comune, sono attenti alla cura dei dettagli con un tocco di

personalizzazione.

Da oltre 20 anni la serie S di Valtra racchiude al suo interno i modelli più potenti della gamma proposti dal costruttore finlandese, progettati per svolgere lavori gravosi sia in campo aperto che in bosco, all'insegna del massimo comfort e versatilità grazie anche alla dotazione della **guida retroversa TwinTrac**.

Esattamente un anno fa (settembre 2023) eravamo saliti in Finlandia, a casa del costruttore Valtra, appartenente al Gruppo americano Agco, per seguire in anteprima la presentazione della nuova serie S di alta potenza giunta alla 6^a generazione e **realizzata ora all'interno del sito produttivo di Suolahti** (le precedenti serie S, uscivano dallo stabilimento Agco di Beauvais, in Francia) (reportage completo dell'evento nell'articolo pubblicato su *MAD – Macchine Agricole Domani* n. 11/2023 a pag. 55). Con l'appellativo «**The Boss**» la nuova serie S6 raccoglie il testimone della precedente S4, offrendo nuovi spunti e soluzioni.

Dopo la presentazione ufficiale al pubblico internazionale di Agritechnica ad Hannover dello scorso novembre e successivamente in Italia a Fieragricola a inizio anno, abbiamo avuto l'opportunità di **provare uno dei primissimi esemplari prodotti della serie S6 apparsi in Italia a inizio estate: l'S416 in versione Unlimited (full-optional)** con livrea nero opaco, abbinato a un coltivatore trainato da 6 m. I primi trattori della serie S6 saranno consegnati ai clienti nel mese di settembre.

La prova, con le caratteristiche tecniche e le impressioni del tester, è pubblicata sul n. **9/2024** di *MAD – Macchine agricole domani*.

Per leggere l'articolo completo **abbonati** a *MAD – Macchine Agricole Domani*.











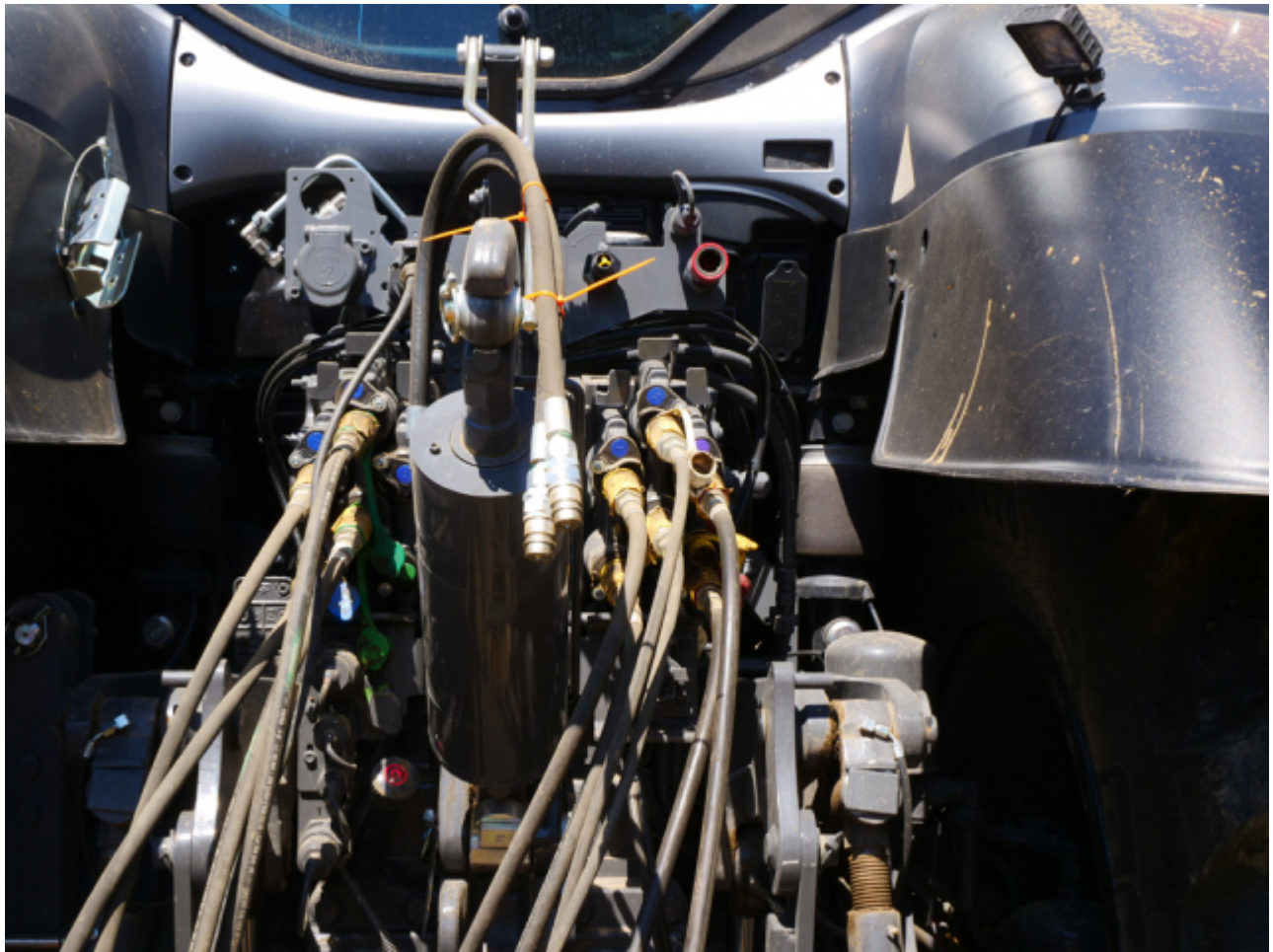






























Concorrenti a confronto

[clicca sull'immagine per scaricare la tabella in formato pdf](#)

© 2019 Edizioni L'informatore Agrario S.r.l. - OPERA TUTELATA DAL DIRITTO D'AUTORE