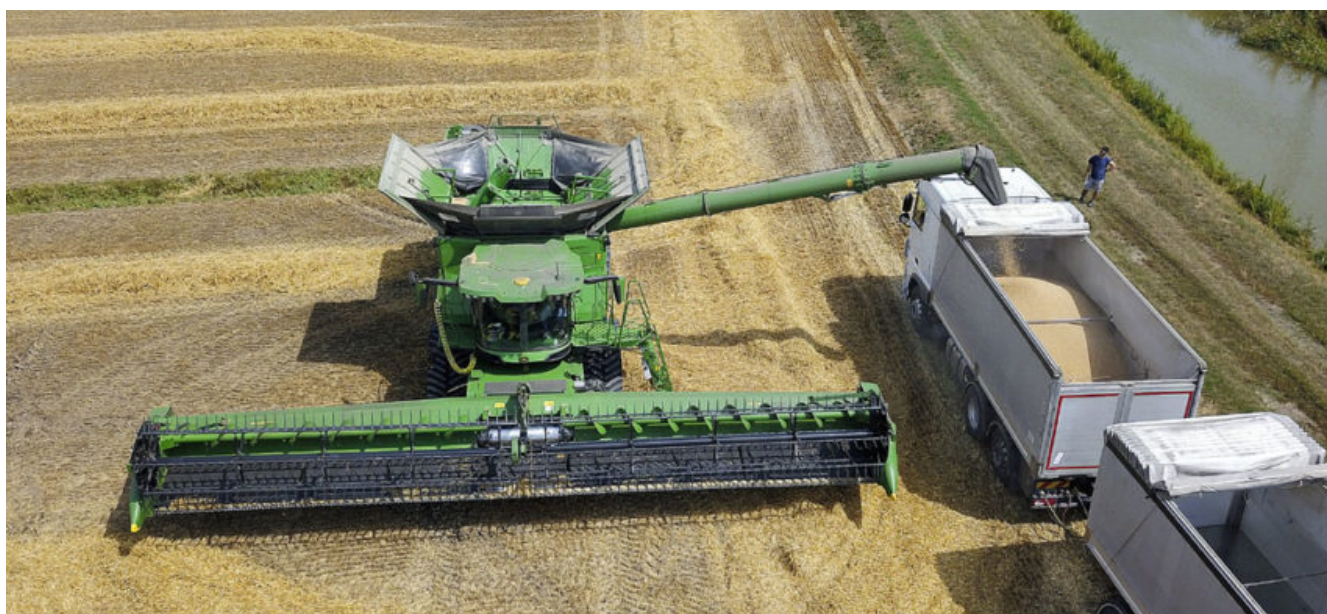


# Mietitrebbie e trince: mercato già nella stagione 2021-2022



Secondo l'indagine annuale di *MAD – Macchine Agricole Domani* le unità di **mietitrebbie vendute**, nella stagione 2021-2022 sono state circa **320**, in calo del 15% rispetto al 2020-2021.

Segno negativo anche per le **falciatrinciacaricatrici** che perdono il 32% con le vendite che si fermano a **60** unità, con **Claas** che mantiene il primato delle vendite nella categoria ma perde quello delle mietitrebbie dove al primo posto si posiziona **New Holland**.

La fotografia del mercato vista sotto l'aspetto delle tipologie risulta essere simile a quella della passata stagione con piccole variazioni.

**Prevalgono le macchine non convenzionali o rotative** con una quota del 37% (era 38% nella scorsa stagione), seguono le convenzionali o a scuotipaglia con il 34% (che mantengono lo stesso share della passata stagione) e le autolivellanti con il 29% (era 28%).

Guardando allo scenario dell'anno in corso, di fronte a una grave crisi politica ed economica determinata dalla guerra fra Russia e Ucraina, con l'inflazione preoccupante, il costo dell'energia salito a livelli impensabili e il permanere delle difficoltà relative alla reperibilità delle materie prime, senza trascurare il costo della logistica e dei trasporti, si può concludere che questi due settori hanno subito un **calo contenuto e giustificabile**.

Fare **stime per la prossima stagione** è un esercizio estremamente complesso. Solo la cessazione del conflitto in atto e il ripristino delle condizioni economiche con il contenimento dei costi di materie prime e carburanti possono aprire spiragli per la crescita dei mercati ai livelli accettabili.

Tratto dall'articolo pubblicato su *MAD – Macchine Agricole Domani* n. 12/2022

**Stagione in rosso per le macchine da raccolta**

di A. Crivellini

Per leggere l'articolo completo **abbonati** a *MAD – Macchine Agricole Domani*