

# Massey Ferguson MF Beta 7360: pratica e tecnologica



L'intera gamma di **mietitrebbie convenzionali di Massey Ferguson**, prodotte presso il centro di eccellenza europeo per le macchine da raccolta Agco a Breganze (Vicenza), si compone di **tre serie**:

- **Activa**, con 3 modelli a 5 scuotipaglia da 185 a 260 CV;
- **Activa S**, con 2 modelli base da 260 a 306 CV a 5 o 6 scuotipaglia. A questi si aggiungono le versioni con tecnologia Paralevel (PL) per lavorare su pendenze trasversali del 15% (versione a 2 ruote motrici) o del 20% se a 4 ruote motrici; e quelle con sistema di separazione MCS (Multi Crop Separator), per un totale quindi di 6 modelli;
- **Beta**, i due modelli più performanti di Massey Ferguson da 306 CV (5 scuotipaglia) e 360 CV (6 scuotipaglia), disponibili entrambi anche nella versione PL. Alla serie Beta si aggiunge, inoltre, il modello autolivellante AL4 per

affrontare pendenze trasversali fino al 38% (35% in salita e 8% in discesa).

Durante la campagna di raccolta del grano dello scorso luglio, abbiamo visionato, in provincia di Padova, la mietitrebbia convenzionale della **serie MF Beta** di Massey Ferguson, la **7360 a 5 scuotipaglia**.

Nello specifico, la serie Beta si rivolge alle aziende di medio-grandi dimensioni che intendono svolgere in autonomia e in modo accurato le operazioni di raccolta del prodotto e/o integrare il lavoro con attività contoterzi.

Il centro di potenza di tutte le mietitrebbie Massey Ferguson è il propulsore Agco Power che nel modello visionato è nell'architettura a **6 cilindri da 7,4 L** (8,4 nel modello maggiore MF 7370). La **potenza massima è di 276 CV** (203 kW) che salgono a **306 CV** (225 kW) con il sistema Power Boost nell'operazione di scarico della tramoggia (valori espressi secondo la ISO TR14396).

La trasmissione è composta da un **sistema idrostatico a 4 rapporti**.

L'inserimento dei diversi rapporti avviene a macchina ferma, attraverso un selettore meccanico posizionato a lato del bracciolo di comando. In opzione è disponibile anche l'allestimento della trasmissione con doppia trazione.

**La tramoggia ha una capacità di 9.000 L** ed è munita di sensore di livello. Grazie alla coclea di scarico da 5 m con velocità di scarico fino a 105 L/s. La mietitrebbia è stata provata presso l'azienda agricola Mantovani Pierluigi a Castelbaldo (Padova).

La prova, con le caratteristiche tecniche e le impressioni del tester, è pubblicata sul n. **1-2/2025** di *MAD – Macchine agricole domani*.

Per leggere l'articolo completo **abbonati** a *MAD – Macchine Agricole Domani*.















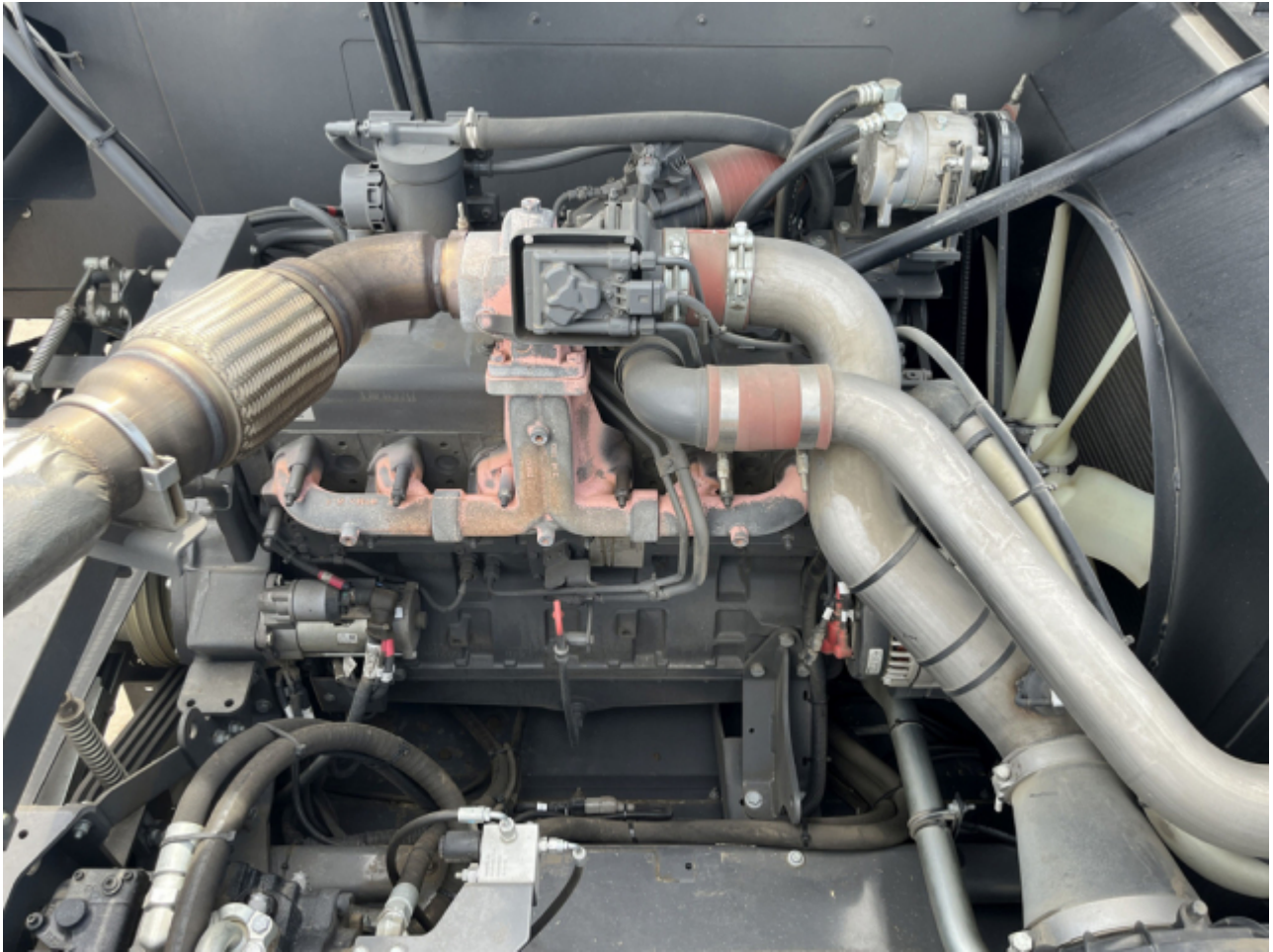






































**Concorrenti a confronto**

clicca sull'immagine per scaricare la tabella in formato pdf

© 2019 Edizioni L'informatore Agrario S.r.l. - OPERA TUTELATA DAL DIRITTO D'AUTORE