

# John Deere S770i: l'assiale interattiva



Su mais e su riso con la mietitrebbia assiale monorotore **John Deere S770i** da 455 CV di potenza massima.

La mietitrebbia John Deere S770i si caratterizza per il sistema di **gestione automatizzata dei parametri di raccolta – ICA2 (Integrated Combine Adjust)** – sia a livello di trebbiatura sia di pulizia.

Comune a tutta la serie S700 è il motore John Deere PowerTech PSS a 6 cilindri biturbo emisionato Tier 4 final che nel modello in prova è nella versione a 9,0 litri

di cilindrata.

La prova della mietitrebbia John Deere S770i, con le caratteristiche tecniche e le impressioni del tester, è pubblicata sul n. 1-2/2019 di **MAD – Macchine agricole domani**.

L'articolo completo è disponibile per gli abbonati anche su Rivista Digitale



















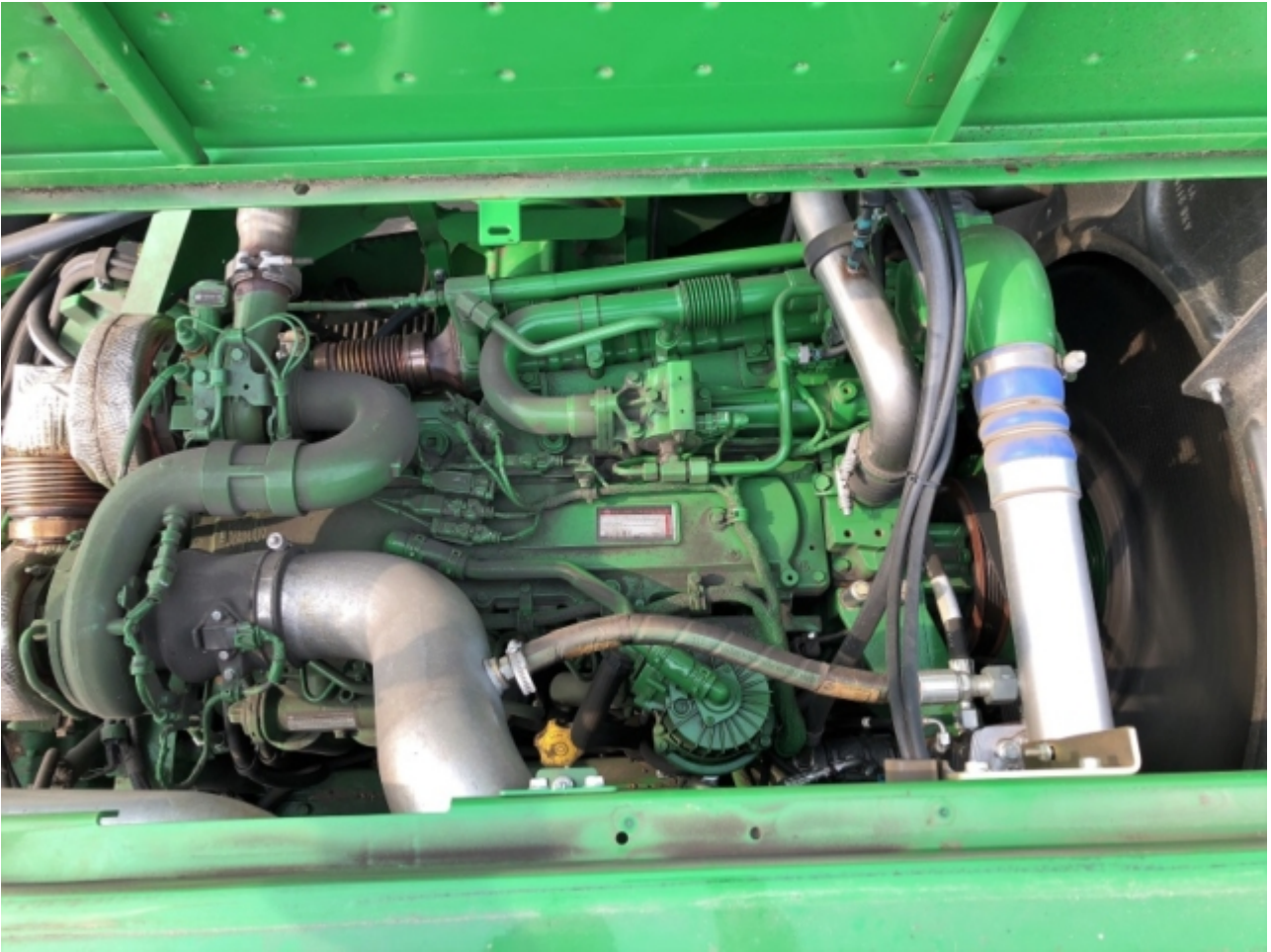
























© 2019 Edizioni L'informatore Agrario S.r.l. - OPERA TUTELATA DAL DIRITTO D'AUTORE