

Latte spot



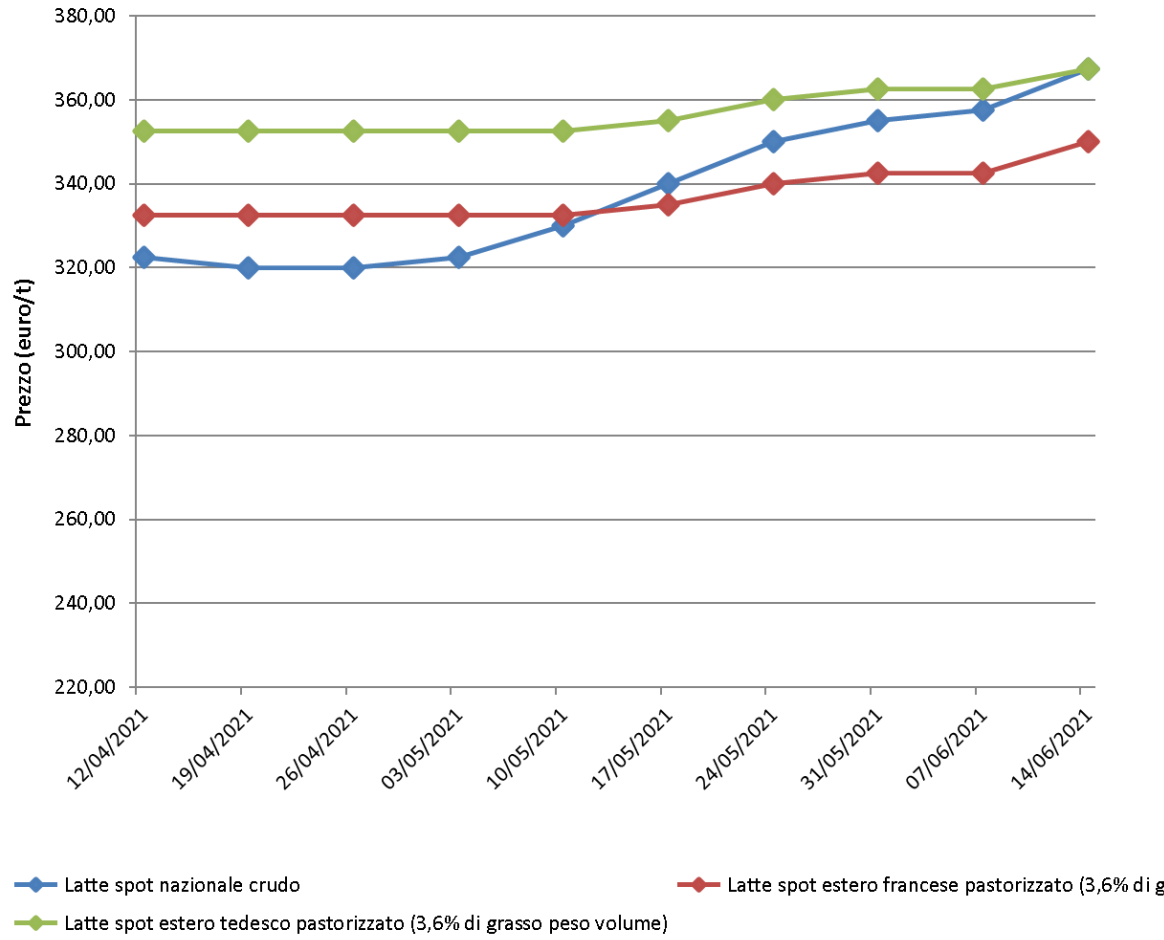
Nella settimana dal 14 al 20 giugno alla Borsa merci di Milano il prezzo del latte nazionale crudo è salito a 367,50 euro/t, in aumento del +2,8% rispetto alla settimana precedente.

In aumento anche le quotazioni del latte pastorizzato, sia francese (+2,2%) che tedesco (+1,4%) scambiati rispettivamente a 350,00 euro/t e 367,50 euro/t. Positive, in termini tendenziali, la maggior

parte delle variazioni considerate.

Nel caso della piazza di Verona, il latte nazionale crudo ha raggiunto i 375,00 euro/t, in aumento del +2,7% rispetto alla settimana precedente; in rialzo anche la quotazione del latte estero di provenienza Germania – Austria (+1,4%), ora scambiato a 370,00 euro/t. Positive le variazioni tendenziali.

Latte (italiano ed estero): quotazioni sulla piazza di Lodi



prezzi latte Lodi 16 giugno 2021

