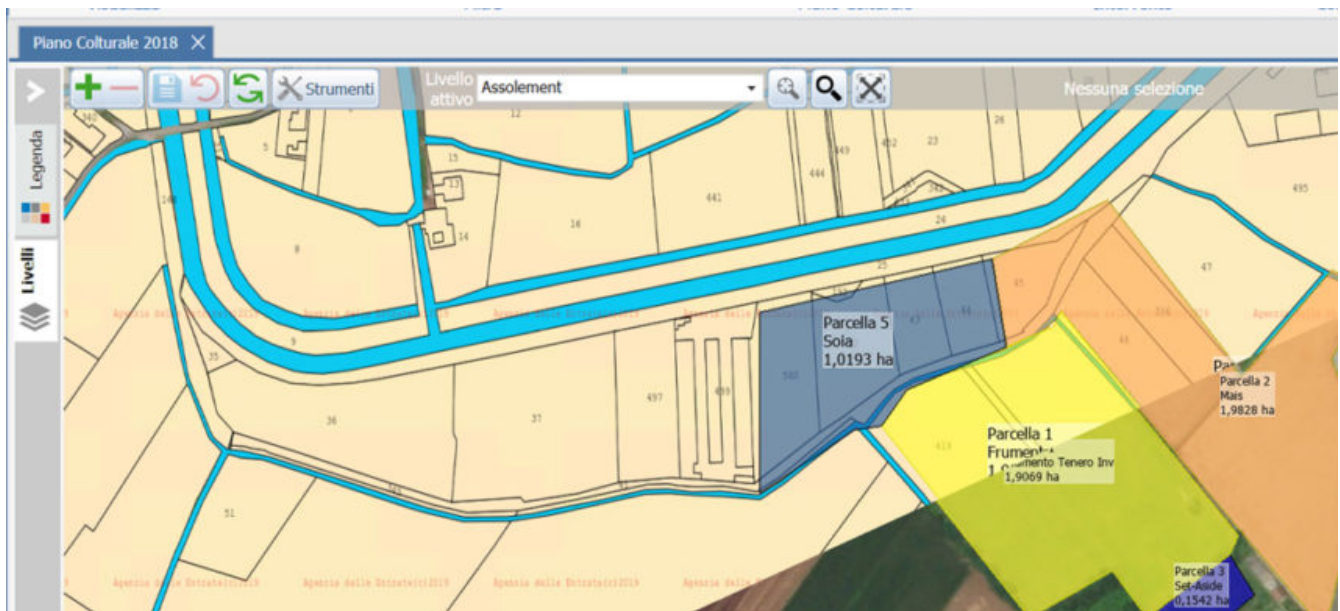


## Geofolia Organismi, il software per consorzi, coop, consulenti e op



**Groupe Isagri**, leader nel settore dell'informatica per l'agricoltura, si differenzia da sempre per i suoi prodotti semplici e intuitivi, gli aggiornamenti continui e i servizi offerti ai clienti. Tra tutti i programmi della gamma Isagri, **Geofolia** rappresenta la soluzione ideale per la gestione tecnica ed economica delle aziende agricole.

Il servizio offerto non è limitato alle singole aziende, ma fornisce un'efficace alternativa alla gestione di più realtà allo stesso tempo. In questo caso si parla di **Geofolia Organismi, pensato appositamente per consorzi, cooperative, consulenti, organizzazioni di categoria e di produttori.**

In primo luogo, la versione Organismi si differenzia da quella individuale grazie al **numero illimitato di aziende che è possibile gestire con la medesima licenza.**

I vantaggi offerti non finiscono qui. Infatti, il monitoraggio di molteplici lavorazioni è assicurato da una banca dati ben fornita con possibilità di integrazione delle informazioni direttamente da smartphone a opera di ogni singola azienda appartenente al gruppo. Inoltre, ciascuna azienda agricola può beneficiare di **agevolazioni economiche** acquistando il programma Isagri dalla società gerente, scegliendo fra tre diversi tipi di licenze in base alle proprie esigenze.

Passando alla parte «alta» della piramide, la società madre (consorzi, cooperative, consulenti, organizzazioni di categoria e di produttori) detiene la chiave di accesso a tutti i dati presenti nel programma con la possibilità di confrontarli e monitorarli. Grazie a questa connessione di dati, tra le aziende agricole e la società che le gestisce si crea un rapporto di fiducia incrementato da condizioni economiche agevolate e trasparenza delle operazioni, sia in entrata sia in uscita.

## **Tante possibilità**

Gli elementi che rendono Geofolia Organismi un programma utile ed efficace per la gestione di più attività sono diversi. Si sottolinea la possibilità di creare **mappe personalizzate**, importare le fatture ed esportare i dati per redigere **analisi di gruppo.**

Da non dimenticare l'**opzione multisocietà** che permette di realizzare compartimenti ben definiti e limitarne l'accesso e le operazioni consentite a ciascun utente o azienda. Inoltre, nel modulo cartografico sono disponibili il **Catasto WMS** sempre aggiornato e la **cartografia Sentinel**, che permette il monitoraggio della crescita della coltura da remoto. Si può trovare anche un modulo per gestire il piano di concimazione (previsione/realizzato e relativi confronti) al fine di rispettare le dosi e incrementare le produzioni limitando i costi.

La **semplicità di utilizzo** di Geofolia permette di analizzare, già con poche informazioni a disposizione, l'andamento di ogni singola azienda agricola presente nel gruppo.

Nella versione Organismi del programma, la possibilità di accedere e modificare le informazioni è amministrata dalla società madre che può gestire i diritti per ogni utente creato garantendo un controllo mirato ed efficiente.

## **Ulteriori informazioni**

© 2019 Edizioni L'informatore Agrario S.r.l. - OPERA TUTELATA DAL DIRITTO D'AUTORE